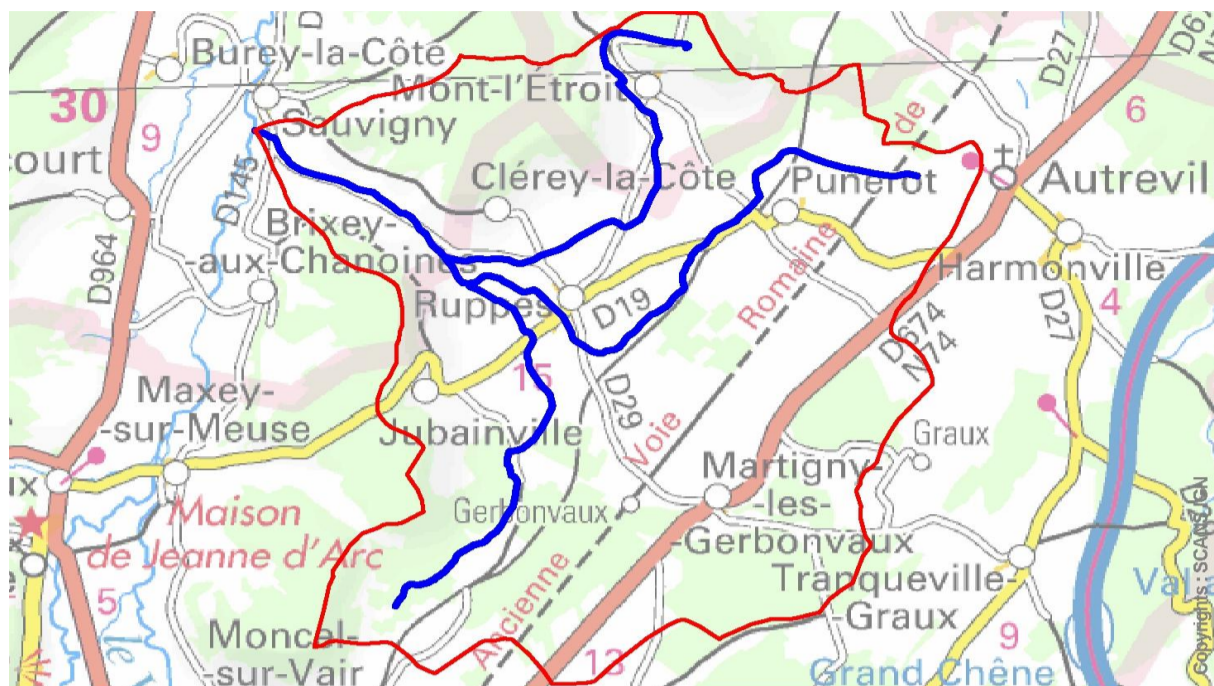


Fiche masses d'eau RHIN-MEUSE : Etat des lieux 2013

FRB1R498 RUISSEAU DE RUPPES



Description et localisation

Catégorie	Rivière
Type	TP10
Longueur	25 km
MEFM / MEA	-
District	MEUSE
Secteur	Meuse
BV	E031 (Moyenne Meuse)
Dpt	54 / 55 / 88

Pressions significatives

Industrie	Sites et sols pollués
Temps de pluie	
Agriculture (pesticides)	
Rejets urbains temps sec	

Etat actuel

état chimique	commentaire
ND	
Paramètres déclassants :	(0 paramètres surveillés sur 42)

Rappel état 2009

état chimique
2

Hydromorphologie	
<i>Prélèvements</i>	
<i>STEPs urbaines</i>	
<i>Temps de pluie</i>	
<i>Industries isolées</i>	
Pop. Non raccordée	Agriculture (élevages)
<i>STEPs urbaines</i>	
Temps de pluie	
<i>Industries isolées</i>	
Pop. non raccordées	
<i>Agriculture (cultures)</i>	
Agriculture (élevage)	
<i>Industrie</i>	
<i>Sites et sols pollués</i>	
Temps de pluie	
Agriculture (pesticides)	
Rejets urbains temps sec	

Etat écologique		Commentaire			
3		confiance moyenne			
Biologie	3	Diatomées	ND		
		Invertébrés	ND		
		Poissons	ND		
Paramètres généraux	3	Bilan Oxygène	COD	2	modélisation
			DBO5	3	modélisation
			sat O2	ND	modélisation
			O2	1	
	3	Nutriments	NH4+	2	modélisation
			NO2	2	modélisation
			NO3	2	modélisation
			PO4	3	modélisation
			Pt	3	modélisation
			N* (PE)		
Substances	3	Acidification	ND		
		Température	ND		
		Chlortoluron	ND		
		2,4-D	ND		
		Linuron	ND		
		2,4-MCPA	ND		
		Arsenic	ND		
		Zinc	2	Modélisation	
Chrome	ND				
Cuivre	3	Modélisation			
Oxadiazon	ND				

Etat écologique	confiance
2	faible
ND	
2	Modélisation
ND	

N* PE = Azote minéral (uniquement pour les plans d'eau)

Sites de surveillance :

[Pas de surveillance](#)

Légende :

Etat actuel / 2009

1	Très bon
2	Bon
3	Moyen
4	Médiocre
5	Mauvais
ND	non déterminé
3	Mauvais (s'applique pour l'état chimique et les substances de l'état écologique)

Pressions significatives

